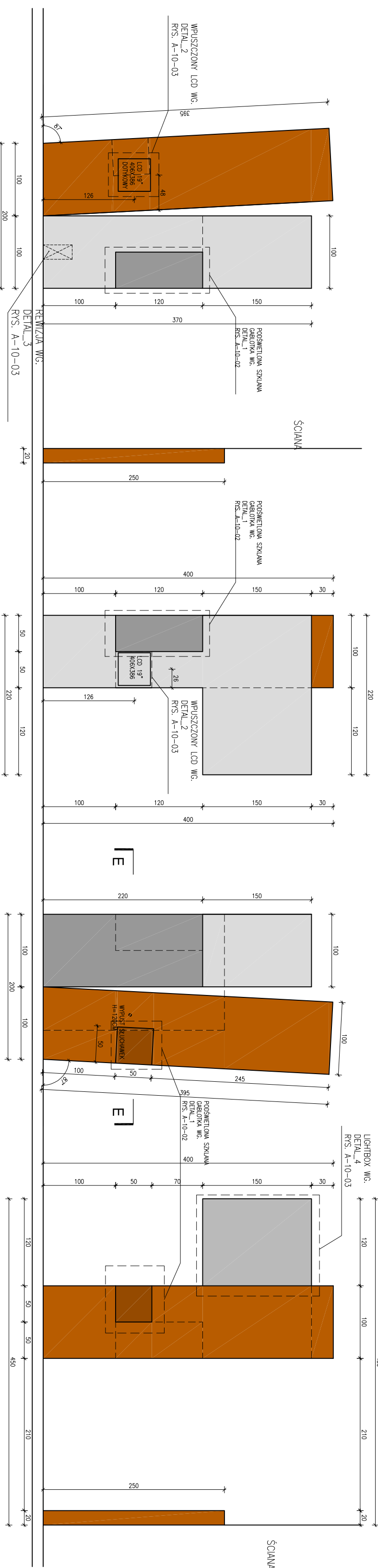
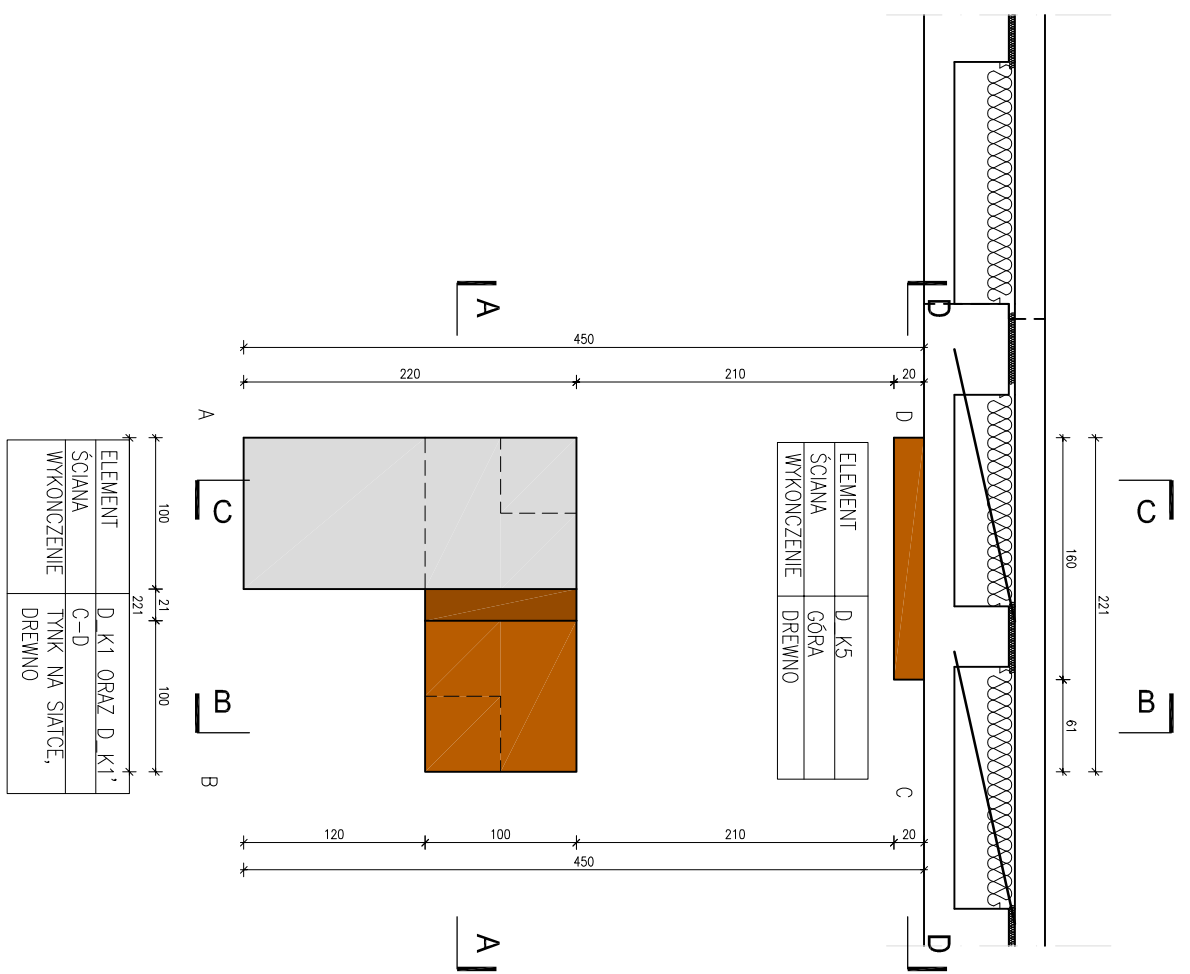


salad_k1
salad_k1'
salad_k5



ELEMENT	D K1 ORAZ D K1'
SCIANA	B-C
WYKONCZENIE	TYNK NA SIATCE, DREWNO

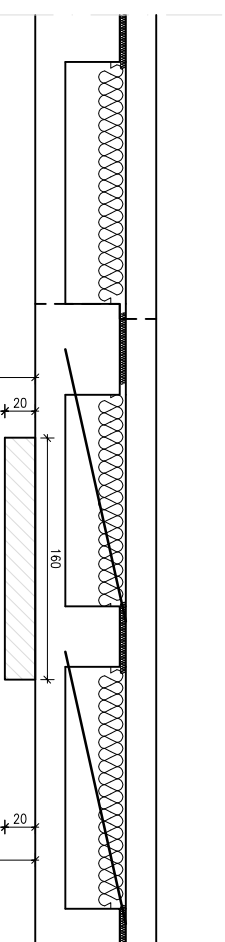
ELEMENT	D K5
ŚCIANA	B-C
WYKONCZENIE	DREWNO

ELEMENT	D K1 ORAZ D K1'
SCIANA	A-D
WYKONCZENIE	TYNK NA SIATCE, DREWNO

ELEMENT	D_K1 ORAZ D_K1
ŚCIANA	A-B
WYKONCZENIE	TYNK NA SIATCE, DREWNO

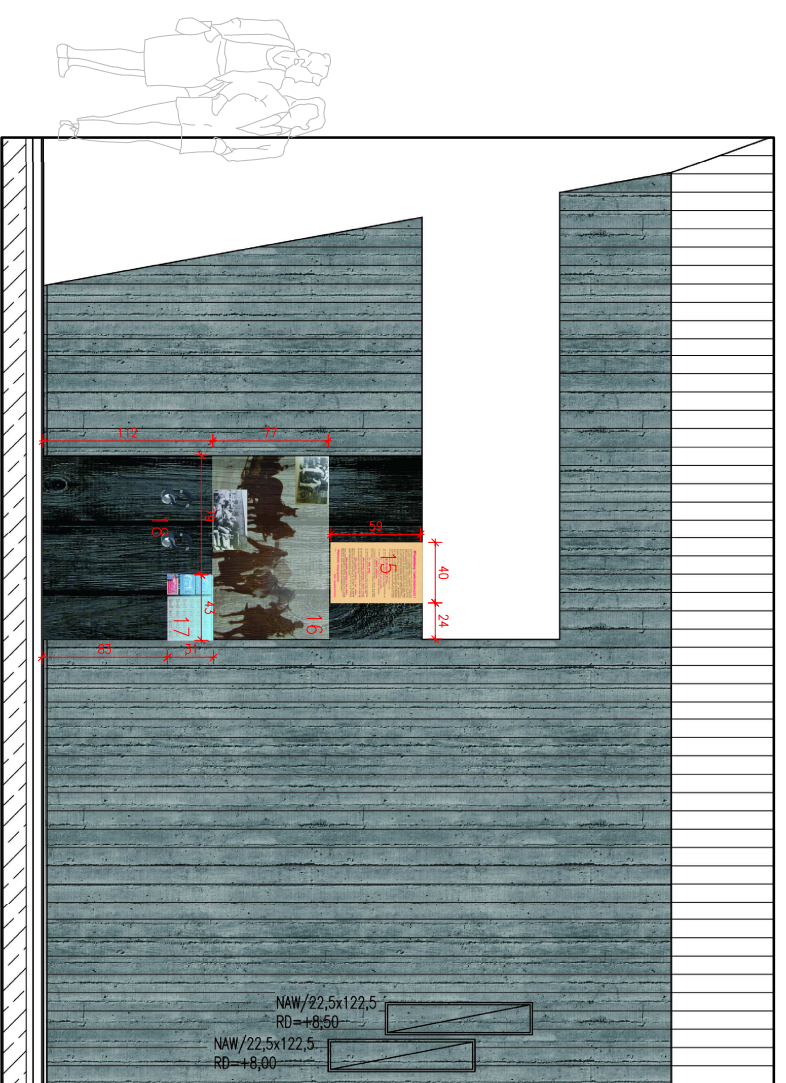
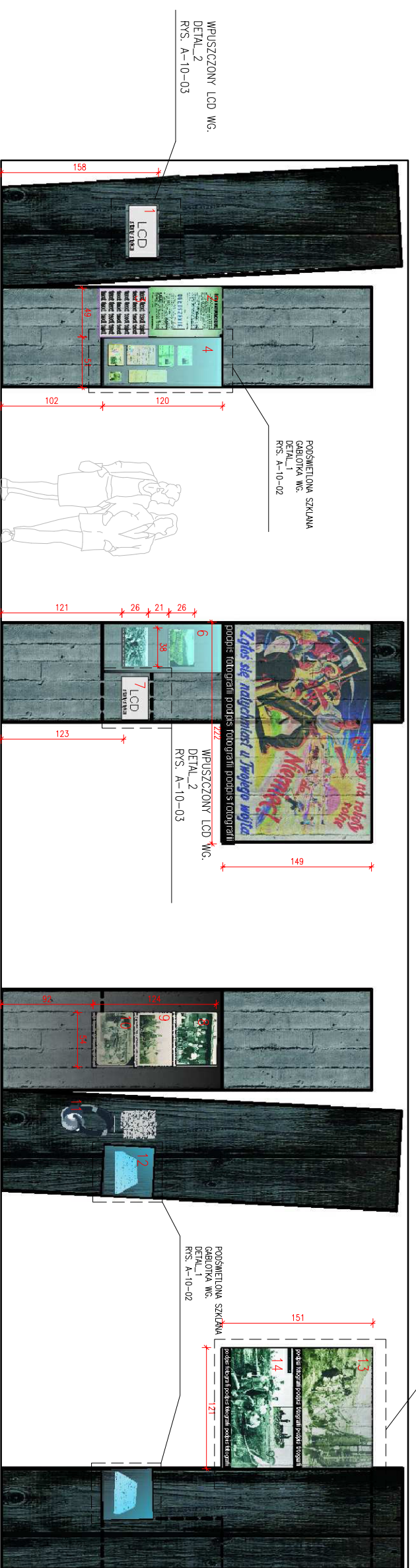
ELEMENT	D_K1 ORAZ D_K1'
ŚCIANA	B-C
WYKONCZENIE	TYNK NA SIATCE, DREWNO

ELEMENT	D K5
ŚCIANA	B-C
WYKONCZENIE	DREWNO



ELEMENT	D K5
ŚCIANA	PODSTAWA
WYKONCZENIE	DREWNO

ELEMENT	D_K1 ORAZ D_K1'
ŚCIANA	PODSIATA
WYKONCZENIE	TYNK NA SIATCE, DREWNO

ZESTAWIENIE WKŁADÓW
MERYTORYCZNYCH

oznaczenie elementu	solad_k1
nazwa materiału	silikonowy - fotografię z kat. "roboty" przymusowe
technologia	monitor LCD

2	oznaczenie elementu	solad k1'
	nazwa materiału	07-1
	technologia	druk solwentowy na folii

3	oznaczenie elementu	solid k1'
	nazwa materiału	opis
	technologia	druk solwentowy na PCV

ukrainemny z kat: "roboty"	szklana gablota
technologia	

5	oznaczenie elementu	salad_k1'
	nazwa materiału	03-1
	technologia	druk solwentowy na folii

6	oznaczenie elementu	solad_k1'
	nazwa materiału	dc_we33
	technologia	druk solenitowy
		na pcv

7	oznaczenie elementu	salad k1'
	nazwa materiału	stół/styki
	technologia	ekran LCD

8	oznaczenie elementu	salad k1'
	nazwa materiału	18-4
	technologia	druk solwentowy na

9	oznaczenie elementu	solad_k1'
	nazwa materiału	21-1
	technologia	druk solwentowy na PCV

id oznaczenie elementu	salad_k1
nazwa materiału	20-6

1) oznaczenie elementu	solad_k1
nazwa materiału	odsluch fragmentu pamiętnika Emili

12 oznaczenie elementu	salad_k1
nazwa materiału	paniełnik Emilii
technologia	szkiano gablotko

13oznaczenie elementu	solad k1'
nazwa materiału	20-5
technologia	druk solwentowy na folii (lithbox)

14	oznaczenie elementu	solid k1
	nazwa materiału	05-6
	technologia	druk solenitowy na

13 oznaczenie elementu	solid k1'
nazwa materialu	dok1
technologia	druk solwentowy na PCV

Identyfikacja elementu		symbol
nazwa materiału	DSO01645 DSO01689 DSO01900	
technologia	druk solwentowy na folii	

nazwa materiału	dokumeny z kat: "konfingenty"
sztukano adbiela	

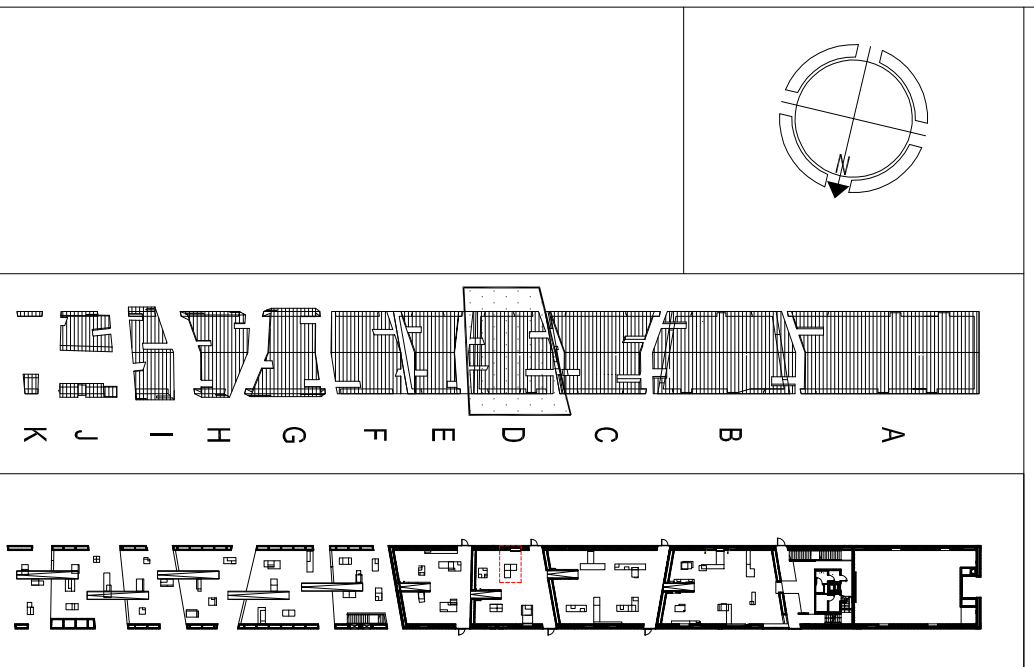
18 oznaczenie elementu	solid_k5
nazwa materiału	relacje świadków
technologia	odstępy punktowe

MAUZOLEUM MARTYROLOGII WSI POLSKICH
WRAZ Z ZAGOSPODAROWANIEM TERENU

MICHNIÓW
DZIAŁKI NR EW. 297,298,299,300,301,302

INWESTOR:

MUZEUUM WSI KIEŁECKIEJ
UL. JANA PAWŁA II 6
25-025 KIEŁCE



NIZIO DESIGN INTERNATIONAL
MIROSLAW NIZIO

STUDIO
NIZIO

UL. INŻYNIERSKA 3 / 4
03-410 WARSZAWA

AUTORE:	POPIS:
arch. MIROSŁAW NIZIO	
PROJEKTANT:	
arch. BARTOŁOMIEJ TERLIKOWSKI MA085/04	
SPRAWOZDAWCY:	
arch. RAFAŁ SIEROCZYŃSKI WA 027-04	
OPRACOWANIE:	
arch. ŁUKASZ KONIEWSKI arch. ANNA DERACH-arch. AGATA KOŁYMAS arch. SEBASTYAN KUCHARUK	

FAZA PROJEKTU:				
PROJEKT BUDOWLANO-WYKONAWCZY				
TREŚĆ RYSUNKU:				
WYPOSAŻENIE POMIESZCZENIA ID/01				
SKALA:	1:50		DATA:	31-07-2009
TEMAT:	BROŃKA	GRUPA:	NR RYS:	RENOWIZJA:
MWP	A	09	15A	00